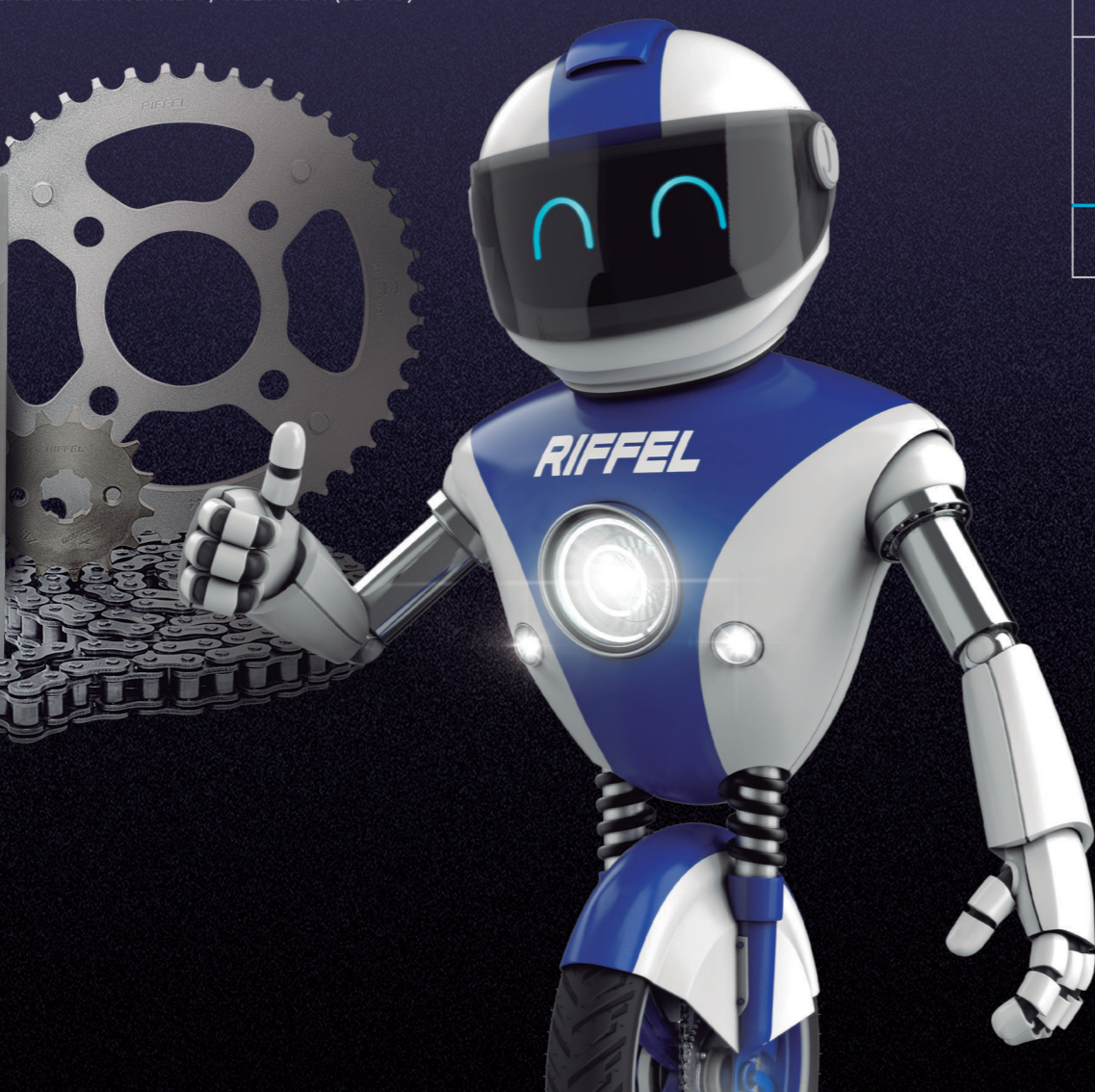




MODELO	ANO DE APLICAÇÃO		CONFIGURAÇÃO RIFFEL				
			CÓDIGO RIFFEL	COROA	PINHÃO	CORRENTE	OBS.:
HONDA							
BIZ 125/125i ES-KS-EX	2005	2024	71877	34	14	428H X 106L	-
			91184	33	14	428H X 106L	C/ ANEL
			91228	34	14	428H X 106L	C/ ANEL
BIZ 110i	2016	2024	91255	34	14	428HO X 106L	C/ RETENTOR "O-RING"
C 100 BIZ/BIZ 100 KS-ES	1998	2005	71782	35	15	428H X 108L	C/ ANEL
			2013	2015	91131	34	14
C 100 DREAM	1993	1998	91232	36	14	428H X 98L	-
CB 300R/REPSOL/ED. ESPECIAL	2009	2015	91050	37	13	520H X 110L	C/ ANEL
			91110	37	13	520HO X 110L	C/ ANEL C/ RETENTOR "O-RING"
CB 250 TWISTER	2016	2022	91182	40	13	520H X 110L	C/ ANEL
			91183	40	13	520HO X 110L	C/ ANEL C/ RETENTOR "O-RING"
CB 300F TWISTER	2023	2024	91643	38	14	520H X 110L	C/ ANEL
			91644	38	14	520HO X 110L	C/ ANEL C/ RETENTOR "O-RING"
CBX 200 STRADA	1993	2003	71735	41	13	520H 104L	C/ ANEL
			91239	43	15	428H X 126L	-
CBX 250 TWISTER	2001	2008	71761	37	13	520H X 106L	C/ ANEL
			91109	37	13	520HO X 106L	C/ ANEL C/ RETENTOR "O-RING"
CG 125-125i CARGO KS/TITAN ES-KS/TODAY	1983	2004	71788	43	14	428H X 116L	C/ ANEL
			91083	44	14	428HO X 116L	C/ ANEL C/ RETENTOR "O-RING"
CG 125 CARGO KS-ES-ESD/FAN KS-ES/TITAN KS-ES-KSE	2000	2008	71790	44	14	428H X 116L	C/ ANEL
			91048	43	14	428H X 116L	C/ ANEL
	2009	2013	91097	43	14	428HO X 116L	C/ ANEL C/ RETENTOR "O-RING"
			91163	43	14	428H X 118L	C/ ANEL
2014	2018	91164	43	14	428HO X 118L	C/ ANEL C/ RETENTOR "O-RING"	
CG 150 CARGO ESI-ESD/FAN ESD-ESDI/STAR/ TITAN KS-ES-ESD-EX- EDIÇÃO	2004	2016	71876	42	15	428H X 118L	C/ ANEL
			71827	43	16	428H X 118L	C/ ANEL
			91086	43	16	428HO X 118L	C/ ANEL C/ RETENTOR "O-RING"
CG 160 CARGO / TITAN / FAN ESDI / STAR	2016	2024	91177	44	15	428H X 118L	C/ ANEL
			91256	44	15	428HO X 118L	C/ ANEL C/ RETENTOR "O-RING"
NX 200	1994	2003	71735	41	13	520H X 104L	C/ ANEL
NX 350 SAHARA	1991	1999	91236	38	14	520H X 100L	-
NX-4 FALCON 400/NX 400i FALCON	1991	1999	71746	40	15	520H X 106L	-
			91118	40	15	520HO X 106L	C/ RETENTOR "O-RING"
NXR 125 BROS ES-KS	2003	2005	71847	54	17	428H X 132L	FIXAÇÃO C/ ESCAREADO
			2013	2015	91165	51	16
NXR 150 BROS ES-KS-ESD	2003	2015	71848	50	17	428H X 130L	FIXAÇÃO C/ ESCAREADO
			91092	50	17	428HO X 130L	FIXAÇÃO C/ ESCAREADO C/ RETENTOR "O-RING"
			91089	49	17	428HO X 128L	FIXAÇÃO C/ ESCAREADO C/ RETENTOR "O-RING"
			71884	49	17	428H X 128L	FIXAÇÃO C/ ESCAREADO
NXR 160 BROS-ESD / ESDD XRE 190	2016	2024	91175	48	16	428H X 128L	S/ REBAIXO INTERNO
			91190	48	16	428HO X 128L	S/ REBAIXO INTERNO C/ RETENTOR "O-RING"
POP 100	2007	2015	71899	35	14	428H X 106L	-
POP 110i POP 110 ES	2016	2024	91181	34	14	428H X 104L	C/ ANEL
XL 125 DUTY-S	1990	1996	91233	56	14	428H X 126L	C/ ANEL
XLR 125-ES	1996	2003	71718	54	14	428H X 126L	C/ PINOS
XR 200 (BRA)	1994	2002	71735	41	13	520H X 104L	C/ ANEL
XR 200 R	1994	2003	71738	43	13	520H X 108L	C/ ANEL
XR 250 TORNADO	2001	2008	71758	38	13	520H X 104L	-
			91113	38	13	520HO X 104L	C/ RETENTOR "O-RING"
SAHARA 300	2024	2024	91675	40	14	520H X 108L	-
			91674	40	14	520HO X 108L	C/ RETENTOR "O-RING"
XRE 300/ADVENTURE/RALLY	2010	2023	91051	39	13	520H X 114L	-
			91114	39	13	520HO X 114L	C/ RETENTOR "O-RING"

■ ATENÇÃO - LINHAS DESTACADAS EM LARANJA NA TABELA ACIMA SÃO REFERENTES A CONFIGURAÇÃO ORIGINAL DE FÁBRICA

○ ATENÇÃO - CÍRCULOS PRETOS NA TABELA ACIMA SÃO REFERENTES A CORRENTE COM EMENDA REMANCHADA / REBITADA (520HO)



riffel.com.br
Vá + Longe. Vá com Riffel

MODELO	ANO DE APLICAÇÃO		CONFIGURAÇÃO RIFFEL						
			CÓDIGO RIFFEL	COROA	PINHÃO	CORRENTE	OBS.:		
								Nº DE DENTES	Nº DE DENTES
YAMAHA									
CRYPTON 105	1998	2004	91234	37	15	428H X 98L	-		
T115 CRYPTON	2010	2016	91625	41	15	428H X 108L	FAMÍLIA/PASSO [428]		
FZ 250 FAZER	2018	2024	71909	46	15	428H X 132L	-		
MT-03 321/ABS YZF R-3 321/ABS	2017	2024	91550	44	14	520HO X 112L	C/ RETENTOR "O-RING"		
XTZ 125 K-E-XE-XK	2003	2015	71817	48	14	428H X 122L	-		
			91088	48	14	428HO X 122L	C/ RETENTOR "O-RING"		
XTZ 150 CROSSER E-ED-S-Z	2014	2024	91161	41	14	428H X 122L	-		
			91162	41	14	428HO X 122L	C/ RETENTOR "O-RING"		
FAZER FZ 15	2023	2024	91623	41	14	428H X 128L	-		
			91624	41	14	428HO X 128L	C/ RETENTOR "O-RING"		
YZF - R15	2024	2024	91676	48	14	428H X 122L	-		
			91650	48	14	428HO X 122L	C/ RETENTOR "O-RING"		
XTZ 250 LANDER	2006	2015	71895	46	15	428H X 130L	-		
			91093	46	15	428HO X 130L	C/ RETENTOR "O-RING"		
XTZ 250 LANDER XTZ 250 TÊNÉRÉ/TÊNÉRÉ BLUEFLEX	2006	2015	71896	40	13	520H X 106L	-		
			2009	2024	91129	40	13	520HO X 106L	C/ RETENTOR "O-RING"
YBR 125 K-E-ED/FACTOR 125 K-E-ED/FACTOR 125 EDITION/FACTOR 125 PRO K-E	2000	2002	71797	43	14	428H X 118L	-		
			2003	2016	71815	45	14	428H X 118L	-
YBR 125i FACTOR K-E-ED	2017	2024	91357	43	14	428H X 126L	-		
			91176	39	14	428H X 124L	-		
YBR 150 FACTOR E-ED	2016	2024	91257	39	14	428HO X 124L	C/ RETENTOR "O-RING"		
			91158	41	14	428H X 126L	-		
YS FAZER 150 ED-SED	2014	2024	91390	41	14	428HO X 126L	C/ RETENTOR "O-RING"		
YS 250 FAZER/ FAZER L. EDITION /BLUEFLEX	2006	2017	71879	45	15	428H X 132L	-		
			91091	45	15	428HO X 132L	C/ RETENTOR "O-RING"		
			2018	2024	91428	46	15	428HO X 136L	C/ RETENTOR "O-RING"
SUZUKI									
EN 125 YES-SE/CARGO GS 125	2005	2016	71780	43	14	428H X 116L	-		
								1983	1996
KATANA 125	2014	2002							
GSR 150i	2011	2016	91242	42	15	428H X 116L	-		
INTRUDER 125	2002	2017	91049	43	15	428H X 116L	-		
KAWASAKI									
NINJA 250R NINJA 300 Z300	2008	2012	91179	42	14	520HO X 106L	C/ RETENTOR "O-RING"		
								2013	2018
								2015	2019
DAFRA									
NEXT 250	2013	2017	91243	35	13	520H X 102L	-		
SPEED 150	2008	2015	91046	39	15	428H X 106L	-		
ZIG 50	2012	2017	91240	48	13	428H X 104L	-		
SUNDOWN									
WEB 100	2003	2018	91238	36	14	428H X 108L	-		
HAOJUE									
DK 150 / DK 150 FI	2017	2024	91472	44	14	428H X 120L	-		
BMW									
G 310 R / G 310 GS	2016	2024	91445	40	16	520H X 112L	-		
			91446	40	16	520HO X 112L	●		
G 310 GS / G 310 R	2019	2024	91621	42	16	520H X 112L	-		
			91622	42	16	520HO X 112L	●		
AVELLOZ									
AVELLOZ AZ1	2012	2021	91238	36	14	428H X 108L	-		

■ ATENÇÃO - LINHAS DESTACADAS EM LARANJA NA TABELA ACIMA SÃO REFERENTES A CONFIGURAÇÃO ORIGINAL DE FÁBRICA

○ ATENÇÃO - CÍRCULOS PRETOS NA TABELA ACIMA SÃO REFERENTES A CORRENTE COM EMENDA REMANCHADA / REBITADA (520HO)